



Docurba pour les territoires.

Je suis une collectivité, pourquoi utiliser Docurba ?

Docurba

**Outil numérique gratuit du service public
pour l'élaboration et le suivi des documents d'urbanisme à chaque étape
(de la Carte Communale au SCoT)**

Docurba vous accompagne dans
l'élaboration de vos **PLUi**

Pour commencer, accédez aux ressources de votre territoire :

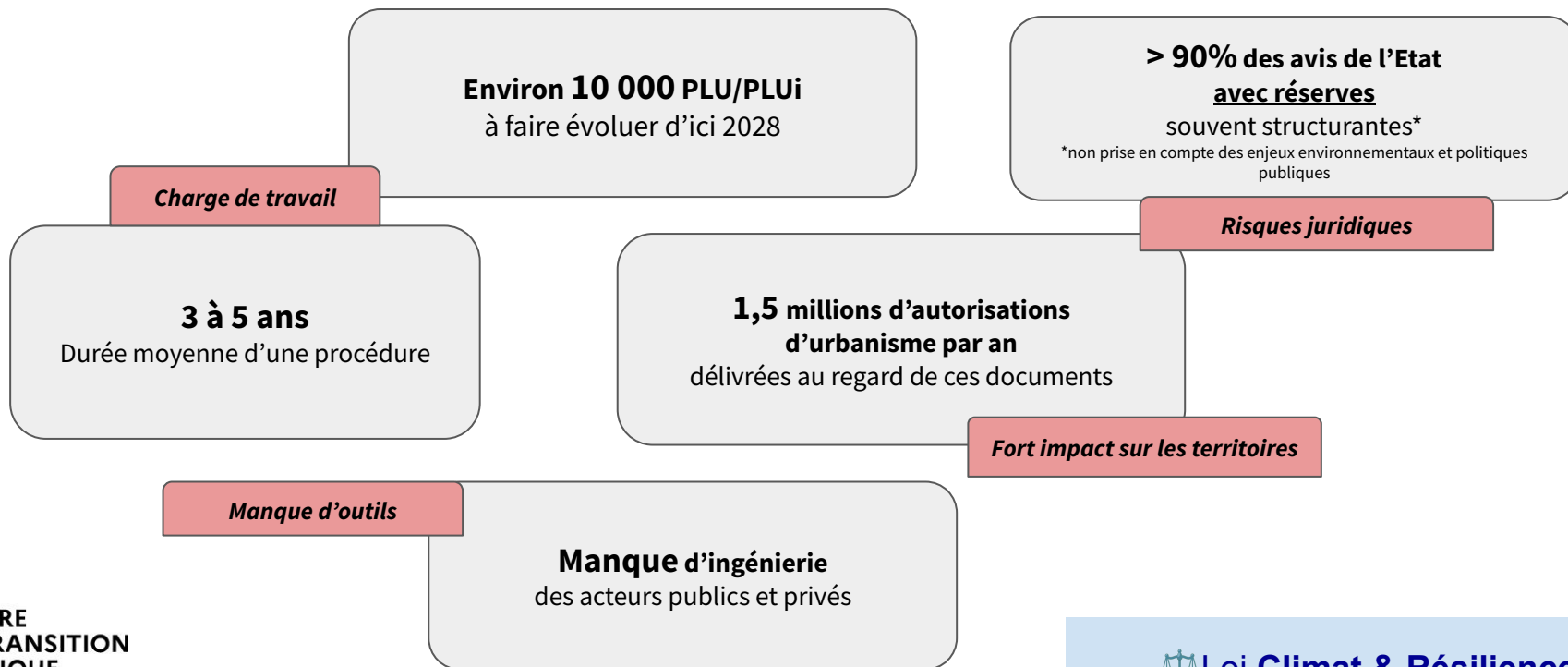
Departement ▾

Commune ou EPCI ▾

Accéder

Le contexte

Les documents d'urbanisme (PLU, PLUi, SCoT, ...) sont au coeur de la mise en oeuvre de la **loi Climat & Résilience** sur les territoires **d'ici 2028** :



Les solutions

3 fonctionnalités

Données centralisées disponibles à tout moment
Faciliter l'élaboration du **diagnostic**.

Socle de PAC accessible en amont de la prescription
Orienter le contenu le plus tôt possible.

Feuille de Route partagée, pour le suivi des procédures
Un espace **collaboratif** entre toutes les parties prenantes dès le **dépôt** de la prescription.

Pour

Connaître son territoire
plus rapidement.

Sécuriser la procédure
à chaque étape.

Faciliter la communication
avec les services de l'état et le bureau d'études.

Renforcer la transparence
entre toutes les parties prenantes.



Données et ressources

Ressources

→ [Tableau de bord](#) → A

Atlas IGN des cartes de l'anthropocène

Guide synthétique ZAN

Guide sur la démarche « Éviter, Réduire, Compenser » liée à l'imperméabilisation, agence de l'eau Seine-Normandie

Fascicules de mise en oeuvre de la réforme ZAN

Adressé aux collectivités et aux acteurs qui les accompagnent, ce guide a pour objectif de

Guide du SCoT modernisé

Solutions d'élus

Retrouvez les projets et réalisations des collectivités

Guide de référence pour l'évaluation environnementale des documents d'urbanisme

Mon Diagnostic Artificialisation

Analysez et maîtrisez la consommation d'espaces NAF et l'artificialisation des sols de votre



Données des sites de références centralisées.

Géorisques, GPU, INPN, base territoriale (ex : DATARA)



Divers supports/outils pour vous aider.

Guide synthétique ZAN, dossiers de presse, communications de l'éco-système, etc.

Données

→ [Tableau de bord](#)

BASE TERRITORIALE

GÉO-IDE

GÉORISQUES

INPN

GPU

AGRICULTURE

AIR CLIMAT

AMENAGEMENT URBANISME

DONNEE GENERALE

EAU

NATURE PAYSAGE BIODIVERSITE

RISQUE

SITE INDUSTRIEL PRODUCTION

NUISANCE



MINISTÈRE
DE LA TRANSITION
ÉCOLOGIQUE

Liberté
Égalité
Fraternité

Disponibles à tout moment

Socle de PAC accessible

Disponibles à tout moment



Cadre juridique national validé par la **DGALN**

Contenu maintenu à jour mensuellement.



Dispositions générales de **documents supra territoriaux et doctrines**

SRADDET, PCAET,...



Premiers contenus actionnables

en attendant de recevoir le PAC complet directement depuis Docurba.



**MINISTÈRE
DE LA TRANSITION
ÉCOLOGIQUE**

*Liberté
Égalité
Fraternité*

Socle de PAC CC Bretagne Porte de Loire Communauté

Introduction

Cadre juridique et grands principes de la planification

Lois sur la planification

Climat et Résilience

Climat et Résilience

La loi Climat et Résilience a pour point de départ les travaux de la Convention citoyenne pour le Climat, lancée par le Président de la République en 2019. Elle a été promulguée le 22 août 2021.

Composée de 305 articles, elle est structurée en 8 chapitres :

- Atteindre les objectifs de l'Accord de Paris et du Pacte vert pour l'Europe
- Consommer
- Produire et travailler
- Se déplacer
- Se loger
- Se nourrir
- Renforcer la protection judiciaire de l'environnement
- Dispositions relatives à l'évaluation climatique et environnementale

En matière d'urbanisme et d'aménagement, la loi Climat et Résilience comporte des évolutions significatives. Les documents d'urbanisme sont particulièrement concernés par les mesures de lutte contre l'artificialisation des sols et d'adaptation au changement climatique.

Vers une absence d'artificialisation nette des sols :

- La loi Climat et Résilience introduit une définition des sols artificialisés, d'après l'altération des fonctions écologiques du sol.
- Elle fixe un objectif national de réduction de 50% du rythme de consommation d'espaces naturels, agricoles et forestiers entre 2021 et 2031 par rapport à la période 2011-2021, puis une réduction de l'artificialisation par tranche de 10 ans, pour atteindre une absence d'artificialisation nette à l'horizon 2050.
- Nota : les modalités d'application de ces évolutions, la nomenclature des sols artificialisés, ainsi que l'échelle d'appréciation de l'artificialisation des sols, ont été, pour partie, précisées par décrets courant avril 2022.

La Feuille de Route Partagée

Un support matérialisant chaque procédure de documents d'urbanisme dès le dépôt de la prescription.

The screenshot shows a web interface for a shared project. At the top, there's a navigation bar with a back arrow and 'CC'. Below it, the title 'Mise à jour 2 PLU CC' is displayed. Two buttons, 'Ajouter un événement' and 'Partager', are visible. An orange arrow points to the 'Partager' button. Below the title, there's a section for 'Evénement suggéré' (highlighted with an orange box) for 'Publication du PLU sur le GPU' with 'Ocurba' as the user. To the right, a 'Collaborateurs' section (also highlighted with an orange box) lists three users: Sandrine, Isabelle, and Guillaume, all with the role 'DDT, Suivi de procédure'. Below this, there's a 'Voir plus' link. The main content area is divided into two sections. The first section, dated '10/09/24', is titled 'Affichage au siège de l'EPCI et dans toutes les communes' and is marked 'PRIVE'. It contains two PDF attachments: 'Certificat d'affichage_MAJ n°2_PLUI.pdf' and 'Certificat d'affichage_MAJ n°2_ST_signé.pdf', with a user 'Anais' associated. The second section, dated '06/09/24', is titled 'Publication du PLU sur le GPU' and has a user 'Arnaud'. An orange arrow points to the bottom right of the page. On the far left, a vertical orange bar is present.

✓ **Sécurise les collectivités tout au long de la procédure grâce à la liste d'événements obligatoires et conseillés.**
Guide dynamique.

✓ **Outil de communication pour faciliter la collaboration**
A chaque étape de la procédure, entre les collectivités, bureaux d'études et DDT(M)/DEAL.

Pour aller plus loin

RDV sur Docurba  [ce lien](#)

Créez votre compte collectivités.

 Suivez le pas à pas [pour votre première connexion.](#)



MINISTÈRE
DE LA TRANSITION
ÉCOLOGIQUE

Liberté
Égalité
Fraternité



Nous écrire : contact@docurba.beta.gouv.fr

Docurba

**Faciliter l'élaboration
des documents
d'urbanisme pour une
meilleure prise en
compte des enjeux
environnementaux sur
les territoires**



Retrouvez toutes les informations :

beta.gouv.fr