



Docurba pour les services de l'État

Je suis agent de DDT(M)/DEAL, pourquoi utiliser Docurba ?

Docurba

Outil numérique du service public porté par la DGALN pour l'élaboration et le suivi des documents d'urbanisme (de la Carte Communale au SCoT)

Docurba vous accompagne dans
l'élaboration de vos **PLUi**

Pour commencer, accédez aux ressources de votre territoire :

Departement ▾

Commune ou EPCI ▾

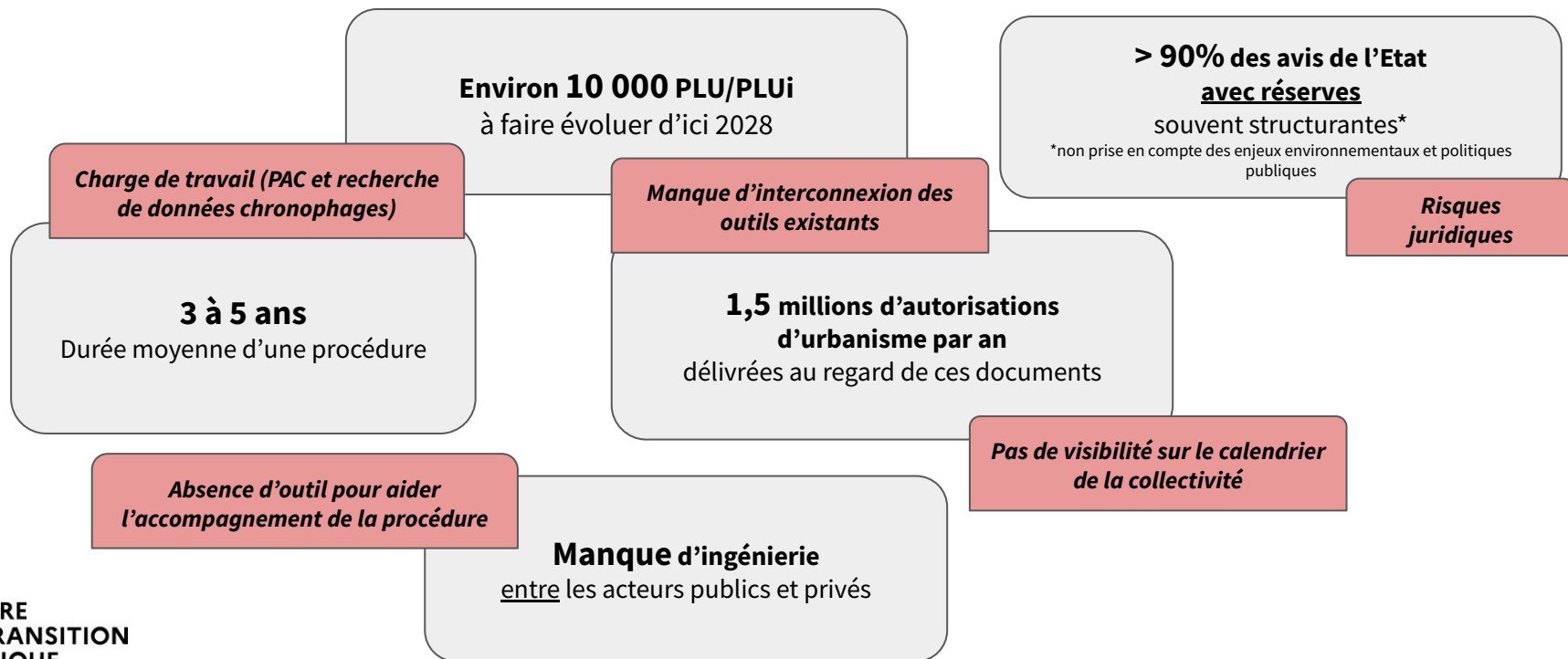
Accéder



<https://docurba.beta.gouv.fr/>

Le contexte

Les documents d'urbanisme sont au coeur de la mise en oeuvre de la **loi Climat & Résilience** sur les territoires **d'ici 2028** :



Les solutions

3 fonctionnalités

Tableau de bord départemental pour le pilotage de l'ensemble des procédures et l'export des données en .csv.

Feuille de Route partagée, pour le suivi des procédures
Un espace collaboratif entre toutes les parties prenantes.

Outil d'élaboration des Porter à Connaissance
Rédactions nationales et régionales mutualisées et pré-rédigées en collaboration avec la DHUP/UP4

Ressources centralisées* :
Socle de PAC et des données territorialisées.

**À disposition des collectivités et consultables à tout moment.*

pour

Visibilité sur l'état d'avancement
des procédures en temps réel

Sécuriser la procédure
à chaque étape

Élaboration et transmission des PAC

Renforcer la communication et la transparence
entre toutes les parties prenantes

Tableau de bord départemental

Centralisation des informations relatives aux procédures pour un suivi en temps réel.

Mes collectivités - 47

EPCI COMMUNES SCOTS

Nom	SIREN	Type	Compétence	Actions
CA du Grand Villeneuvois	200023307	CA	C banatic	Consulter
CA Val de Garonne Agglomération	200030674	CA	-	Consulter
CA Agglomération d'Agen	200096956	CA	C banatic	Consulter
CC des Bastides en Haut Agenais Périgord	200036523	CC	C banatic	Consulter
CC du Confluent et des Coteaux de Prayssas	200068922	CC	C banatic	Consulter
CC Fumel Vallée du Lot	200068930	CC	C banatic	Consulter

✓ **Procédures principales et secondaires** de tout le département

✓ **10 ans d'historique récupéré** (collaboration avec Sudocuh)



Lien avec le GPU ?

Notre vision à terme :
interconnexion automatique
pour tous les actes.

La Feuille de Route Partagée

Un support matérialisant chaque procédure de DU, renseigné en collaboration avec la DDT(M)/DEAL.

PLU de [redacted]

Ajouter Un Événement ← ✓ Ajout des étapes

✓ Résumé pertinent

✓ Frise chronologique

18/12/23 Transmission du porter-à-connaissance [PRIVÉ] [DDT] [edit icon]
Capture d'écran 2023-12-18 à 15.35.29.png

15/12/23 Mise à disposition du diagnostic / état initial et partage des enjeux [PRIVÉ] [BE] [edit icon]

04/05/23 Recrutement d'un bureau d'études [PRIVÉ] [EMPLOYE_MAIRIE] [edit icon]

06/04/23 Prescription [PRIVÉ] [SUDOCU] [edit icon]
0_11_20230515162325379.pdf ← ✓ Pièce jointe

Événements clés
Transmission du porter-à-con...

Ressources
Capture d'écran 2023-12-18 à ...
0_11_20230515162325379.pdf

✓ Historique des événements

✓ Guide les collectivités tout au long de la procédure via la liste d'événements obligatoires et conseillés.

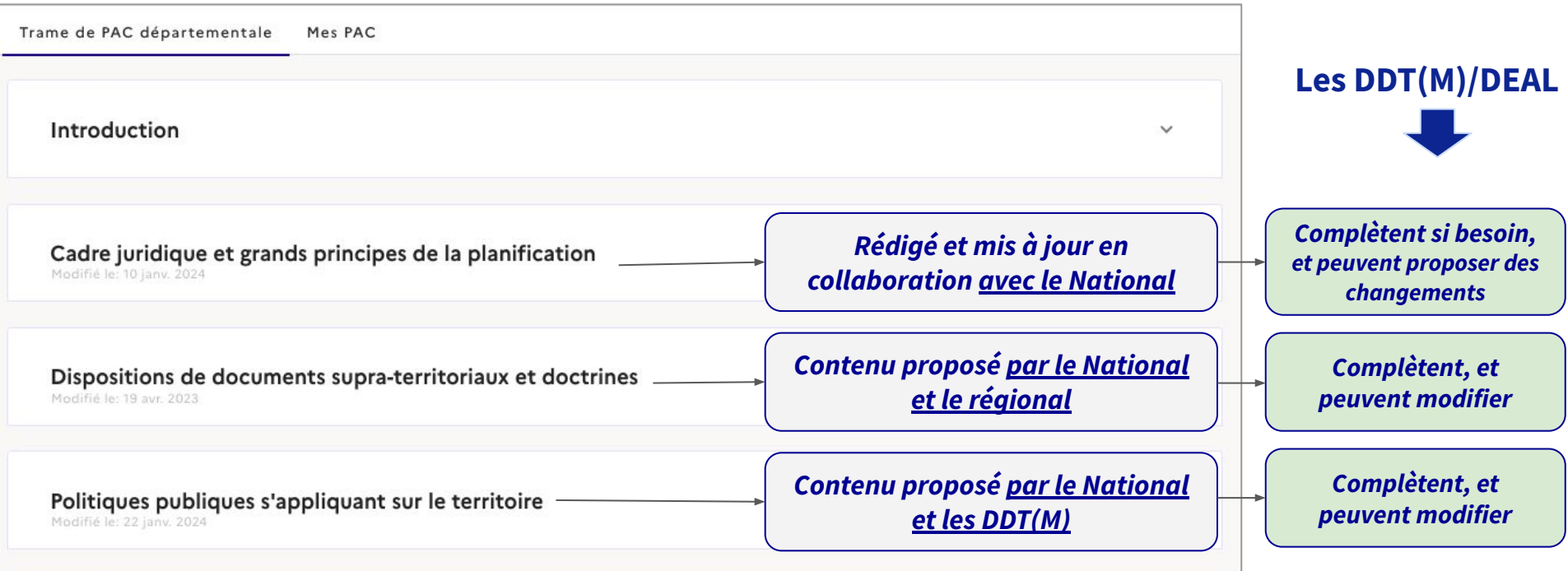
Guide dynamique en cours d'amélioration.

✓ Un support central pour faciliter l'accompagnement par les DDT(M)/DEAL.

Partagé avec CT, BE et DDT(M)/DEAL.

L'outil d'élaboration des PAC

Un "PAC type en ligne" à personnaliser avec les éléments spécifiques au département, tout en profitant de mises à jours régulières en collaboration avec la DHUP/UP4.



Se concentrer sur la rédaction des enjeux environnementaux du territoire

Pour aller plus loin

RDV sur Docurba  [ce lien](#)

Créez votre compte agent de l'État.

 Suivez le pas à pas [pour votre première connexion.](#)

 Pour nous écrire : contact@docurba.beta.gouv.fr



MINISTÈRE
DE LA TRANSITION
ÉCOLOGIQUE

Liberté
Égalité
Fraternité



beta.gouv.fr

Plus d'infos sur la genèse de Docurba. [Via ce lien.](#)